

## IRB - ERB

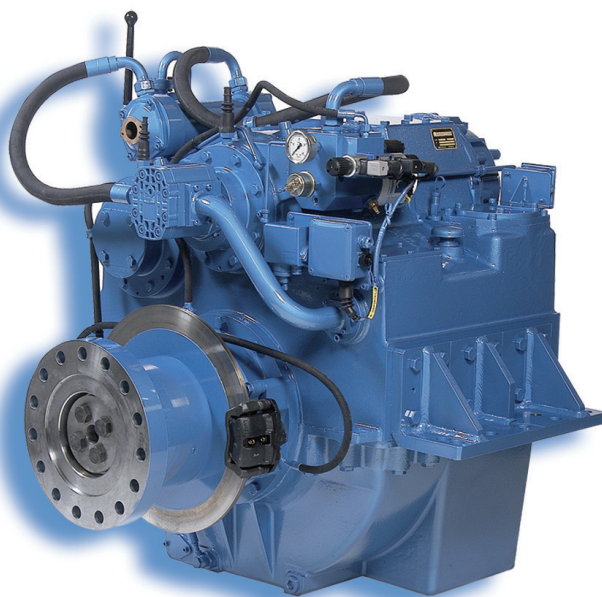


Foto non contractual.

Potencia servicio continuo \*

de 736 hasta 932 kW

de 1500 hasta 1900 rpm

\* ver tabla de rendimientos abajo

### Descriptivo técnico

- Llena capacidad unicamente en ambos sentidos de marcha (IRB),
- Relación de reducción idéntica en ambos sentidos de marcha (IRB),
- Adaptación para arrastre de una hélice con palas orientables (ERB),
- Embragues hidráulicos de tipo multi discos,
- Engranajes helicoidales con dentado cementado, templado, rectificado,
- Cojinete de empuje de linea de eje integrado al secundario del reductor,
- Filtración de la totalidad del aceite en circulación por alcachofa,
- Filtración fine del aceite sobre circuito de lubricación,
- Capacidad de aceite : cerca de 70 litros de aceite tipo SAE 30 o SAE 40.

### Especificación de base

- No cárter de acoplamiento (no se puede unir el reductor al motor), eje de entrada nudo sin mangón de acoplamiento,
- Bomba de aceite arrastrada mecánicamente,
- Enfriador de aceite, para enfriamiento por agua de mar, montado sobre reductor,
- Mando de los embragues por electro-distribuidores 24 Vcc con dispositivo manual de emergencia sobre reductor,
- Dispositivo de emergencia por bloqueo mecánico de los embragues,
- Manocontacto de presión de aceite a los embragues,
- Mangón de acoplamiento sobre eje secundario,
- Patas de fijación rígida,
- Bomba manual de vaciado del cárter de aceite entregada con accesorios.

### Rendimientos

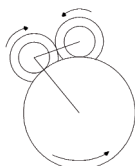
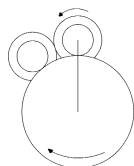
| IRB - ERB                       | 4,148  | 5,043  | 5,950  |
|---------------------------------|--------|--------|--------|
| Relación de reducción exacta    | 4,148  | 5,043  | 5,950  |
| Régimen máximo de entrada (rpm) | 1900   | 1900   | 1900   |
| PR marcha adelante (kW/rpm)     | 0,4906 | 0,4906 | 0,4906 |

Cinemático

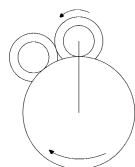
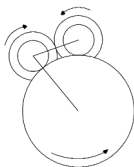
Reductor IRB

Hélice a la derecha

Hélice a la izquierda



Marcha adelante

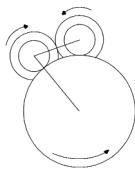
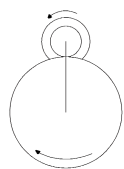


Marcha atrás

Reductor ERB

Hélice a la derecha

Hélice a la izquierda



Toma de fuerza

Toma de fuerza no desembragable (IRB solamente)

- Adaptación sobre eje lateral para arrastre axial de una bomba hidráulica tipo SAE B – Sentido de rotación contra horario - Régimen de la toma de fuerza = Regimen motor
- Par máximo transmisible : 15 m.daN

Toma de fuerza desembragable a mando eléctrico 24 Vcc

- Para arrastre, por una caja de repartición montada sobre el reductor, de dos bombas en línea desembragables independientemente – Sentido de rotación contra horario - Régimen de las salidas de la toma de fuerza = 1,328 régimen motor - Par transmissible 100 m.daN per salida
- Esta caja de repartición dispone también de dos salidas (extremo de eje cilíndrico nudo) auxiliares en oposición no desembragables cuyo total par máximo transmisible es 10 m.daN

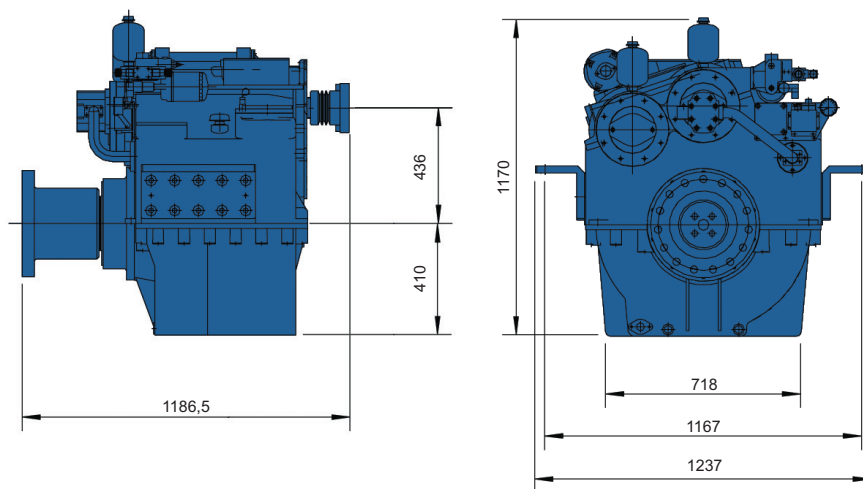
Equipamientos opcionales

- Mando de los embragues por cables en vez del dispositivo eléctrico,
- Dispositivo de freno de hélice con mando por electro-distribuidor 24 Vcc,
- Tomas de fuerza desembragables o no por arrastre de bombas hidráulicas (ver al reverso),
- Contra mangón de línea de eje (mecanizado al cono del eje de hélice o con alisado reservado),
- Lotes de recambio conformes a las exigencias de las principales Sociedades de Clasificación,
- Clasificación Bureau Veritas o Rina.

(consultarnos para otras Sociedades de Clasificación)

Encombramiento

Masa (sin agua in aceite)  
 IRB : 1300 kg  
 ERB : 1200 kg



www.moteurs-baudouin.com