

IRB-GR - ERB-GR

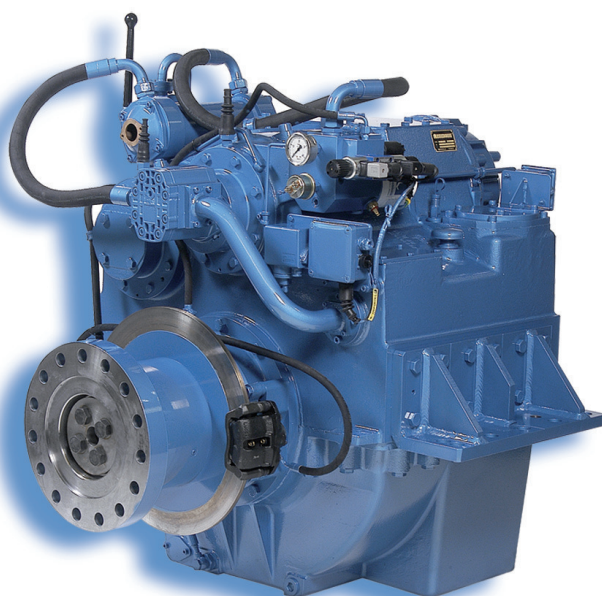


Foto non contractual.

Potencia servicio continuo *

de 613 hasta 736 kW

de 1500 hasta 1900 rpm

* ver tabla de rendimientos abajo

Descriptivo técnico

- Llena capacidad unicamente en ambos sentidos de marcha (IRB-GR),
- Relación de reducción idéntica en ambos sentidos de marcha (IRB-GR),
- Adaptación para arrastre de una hélice con palas orientables (ERB-GR),
- Embragues hidráulicos de tipo multi discos,
- Engranajes helicoidales con dentado cementado, templado, rectificado,
- Cojinete de empuje de línea de eje integrado al secundario del reductor,
- Filtración de la totalidad del aceite en circulación por alcachofa,
- Filtración fine del aceite sobre circuito de lubricación,
- Capacidad de aceite : cerca de 70 litros de aceite tipo SAE 30 o SAE 40.

Especificación de base

- No cárter de acoplamiento (no se puede unir el reductor al motor), eje de entrada nudo sin mangón de acoplamiento,
- Bomba de aceite arrastrada mecánicamente,
- Enfríador de aceite, para enfriamiento por agua de mar, montado sobre reductor,
- Mando de los embragues por electro-distribuidores 24 Vcc con dispositivo manual de emergencia sobre reductor,
- Dispositivo de emergencia por bloqueo mecánico de los embragues,
- Manocontacto de presión de aceite a los embragues,
- Mangón de acoplamiento sobre eje secundario,
- Patas de fijación rígida,
- Bomba manual de vaciado del cárter de aceite entregada con accesorios.

Rendimientos

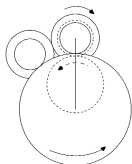
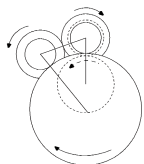
IRB-GR ERB-GR	Relación de reducción exacta	6,845		8,075	
	Régimen máximo de entrada (rpm)	≤ 1800	1900	≤ 1800	1900
	PR marcha adelante (kW/rpm)	0,4086	0,3871	0,4086	0,3871

Cinemático

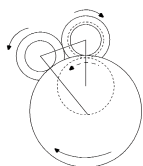
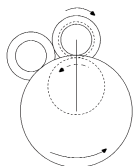
Reductor IRB-GR

Hélice a la derecha

Hélice a la izquierda



Marcha adelante

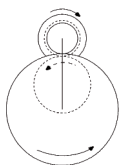
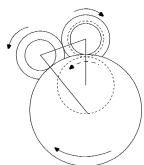


Marcha atrás

Reductor ERB-GR

Hélice a la derecha

Hélice a la izquierda



Toma de fuerza

Toma de fuerza no desembragable (IRB-GR solamente)

- Adaptación sobre eje lateral para arrastre axial de una bomba hidráulica tipo SAE B – Sentido de rotación contra horario - Régimen de la toma de fuerza dependiente de la relación de reducción – Par máximo transmisible : 15 m.daN

Toma de fuerza desembragable a mando eléctrico 24 Vcc

- Para arrastre, por una caja de repartición montada sobre el reductor, de dos bombas en línea desembragables independientemente – Sentido de rotación horario - Régimen de las salidas de la toma de fuerza = 1,38 régimen motor
- Par transmisible 100 m.daN per salida
- Esta caja de repartición dispone también de dos salidas (extremo de eje cilíndrico nudo) auxiliares en oposición no desembragables cuyo total par máximo transmisible es 10 m.daN

Equipamientos opcionales

- Mando de los embragues por cables en vez del dispositivo eléctrico,
- Dispositivo de freno de hélice con mando por electro-distribuidor 24 Vcc,
- Tomas de fuerza desembragables o no por arrastre de bombas hidráulicas (ver al reverso),
- Contra mangón de línea de eje (mecanizado al cono del eje de hélice o con alisado reservado),
- Lotes de recambio conformes a las exigencias de las principales Sociedades de Clasificación,
- Clasificación Bureau Veritas o Rina.

(consultarnos para otras Sociedades de Clasificación)

Encombramiento

Masa (sin agua in aceite)
 IRB-GR : 1400 kg
 ERB-GR : 1300 kg

